

مركز أبوظبي  
للصحة العامة  
ABU DHABI PUBLIC  
HEALTH CENTRE



# التوعية بسرطان الرئة



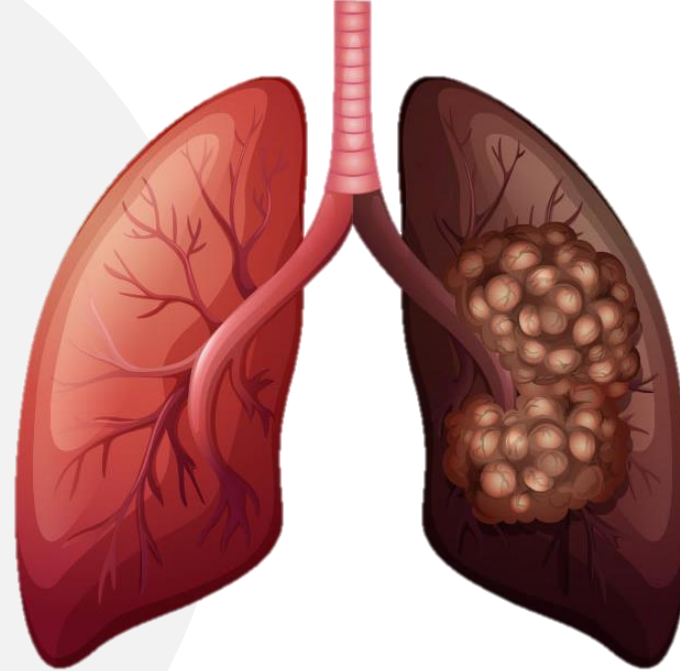
## العناوين الرئيسية

- ما هو سرطان الرئة؟
- حقائق وإحصائيات عن مرض سرطان الرئة
- العوامل التي تؤدي للإصابة بمرض سرطان الرئة
- استخدام التبغ وعلاقته بمرض سرطان الرئة
- أعراض الإصابة بمرض سرطان الرئة
- الفوائد الصحية بعد الإقلاع عن التدخين
- المراكز الطبية التي توفر خدمات للمساعدة على الإقلاع عن التدخين في إمارة أبوظبي
- الوقاية من الإصابة بمرض سرطان الرئة
- مركز الفحص المبكر عن سرطان الرئة



## ما هو سرطان الرئة؟

- سرطان الرئة هو تشكّل خلايا سرطانية في أنسجة الرئة، وعادة تكون هذه الخلايا هي الخلايا المبطنة للممرات الهوائية.
- وتصبح هذه الخلايا لا تؤدي وظائف خلايا الرئة العادية ولا تتطور إلى أنسجة رئة سليمة مع استمرار نمو الخلايا بصورة غير طبيعية تتشكل أورام تتداخل مع أداء وظائف الرئة الطبيعية.
- قد تنتشر الخلايا السرطانية إلى الأجهزة الأخرى في الجسم.





## حقائق وإحصائيات عن مرض سرطان الرئة - عالمياً

سرطان الرئة مرض فتاك ، (نسبة الوفيات نتيجة الإصابة هو 0.84).

في عام 2018، كانت هناك تقريبا 2.09 مليون حالة جديدة، و يمثلون 11.5 % من إجمالي حالات السرطان المكتشفة الجديدة، وكان ذلك أيضا السبب الأكثر شيوعاً للوفاة من السرطان، مع 1.76 مليون حالة وفاة (18.3% من المجموع).

في النساء، معدلات الانتشار منخفضة عموماً، و يعد السبب الثالث للسرطانات في النساء (ويمثل 8.4 % من إجمالي حالات السرطان من الحالات 725,352) والسبب الثاني الأكثر شيوعاً للوفاة من السرطان (576,060 حالة وفاة، ويمثل 13.8% من المجموع).



## حقائق وإحصائيات عن مرض سرطان الرئة – إمارة أبوظبي 2016

- سرطان الرئة السبب الرئيسي للوفاة بين فئة المواطنين من بين أنواع السرطان الأخرى .
- معظم الحالات يتم تشخيصها في المرحلة الرابعة (متأخرة)





## التدخين وعلاقته بمرض سرطان الرئة

- التدخين هو السبب الرئيسي لسرطان الرئة.
- التدخين يتسبب في ما يقرب من 9 من كل 10 حالات سرطان الرئة
- تعتمد عوامل خطر الإصابة بسرطان الرئة على ما يلي:
  - الجنس
  - عمر المدخن
  - عدد السنوات التي يدخن فيها الشخص
  - عدد السجائر/أنواع تعاطي التبغ الأخرى المدخنة
  - عمق الاستنشاق
  - التدخين السلبي، (أو استنشاق الدخان من المدخنين) يزيد من خطر الإصابة بسرطان الرئة بنسبة 20-30%





## العوامل التي تؤدي للإصابة بمرض سرطان الرئة



التدخين  
والتدخين السلبي



غاز الرادون



التاريخ العائلي



التلوث الهوائي



أمراض الرئة  
السابقة



المناعة المنخفضة

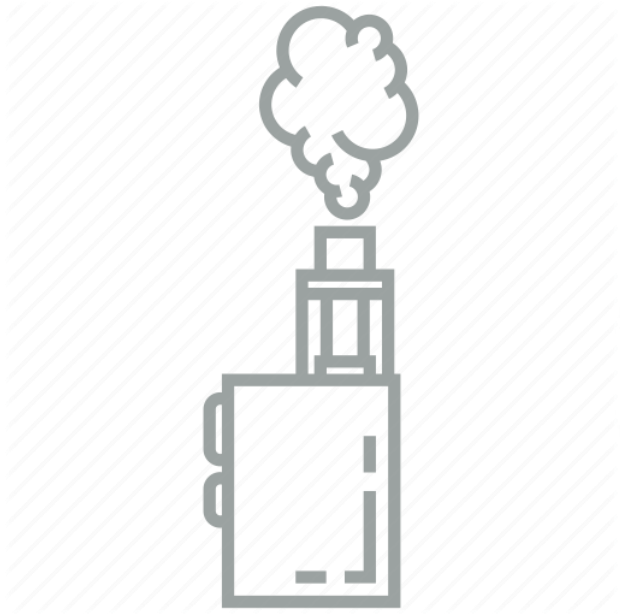


مخاطر العمل



## التدخين و علاقته بمرض سرطان الرئة

■ أنواع التبغ المستخدم في التدخين







## أعراض الإصابة بمرض سرطان الرئة

قد تستغرق ظهور علامات وأعراض مرض سرطان الرئة سنوات عديدة لكي تتطور، وربما لا تظهر أية أعراض أو علامات حتى يظهر المرض بصورة متقدمة، ومن هذه الأعراض:



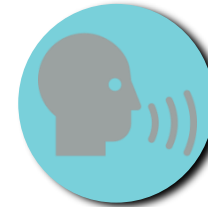
ضيق في التنفس



ألم في الصدر



التنفس مع أصوات  
قاسية كالصرير



تغير في الصوت



ظهور مشاكل  
متكررة في الرئة



تغير في لون  
أو كمية البلغم



السعال المصحوب  
ببلغم أو دم



السعال المستمر



## الوقاية من الإصابة بمرض سرطان الرئة

- إذا كنت لا تدخن، فلا تبدأ.
- إذا كنت تدخن الدخان، فلا بد من الإقلاع عن التدخين.
- الإقلاع عن التدخين يقلل خطر الإصابة بسرطان الرئة 30% إلى 50% بعد 10 سنوات من الإقلاع عن التدخين.
- احرص على البقاء بعيداً عن الأشخاص المدخنين، التدخين السلبي يسبب سرطان الرئة أيضاً.
- الإقلال من التعرض لعوامل الخطر المرتبطة بمكان العمل
- تجنب التعرض لغاز الرادون
- اتباع النظام الغذائي الصحي
- زيادة النشاط البدني وممارسة الرياضة





## الفوائد الصحية عند الإقلاع عن التدخين





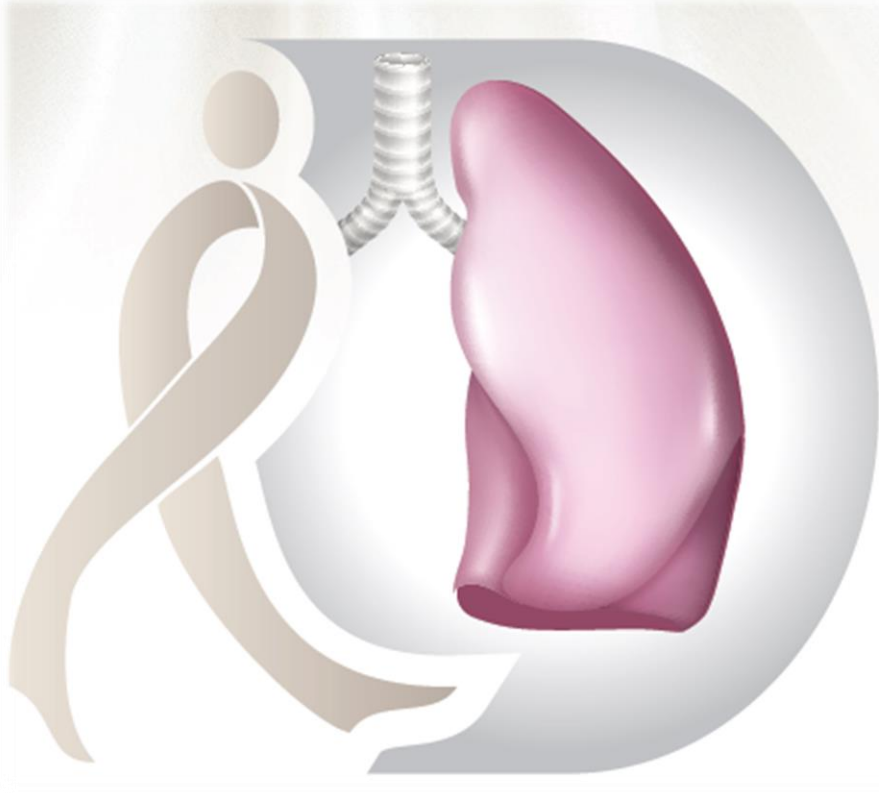
## قائمة بالعيادات التي توفر خدمات للمساعدة على الإقلاع عن التدخين في إمارة أبوظبي

### أسماء عيادات الإقلاع عن التدخين في موقع وقاية

رقم الهاتف	المنطقة	إسم المركز الصحي
02-6020000	أبوظبي	مركز أنتوك الطبي
02-8700000	أبوظبي	مركز الظفرة لطب الأسرة
80050	العين	مركز الجاهلي الصحي
80050	العين	مركز المويجي الصحي
80050	أبوظبي	مركز بني ياس الصحي
80050	أبوظبي	مركز مدينة خليفة الصحي
02-5128179	أبوظبي	إدارة الخدمات الطبية بالقيادة العامة لشرطة أبوظبي
02-6023150	أبوظبي	مستشفى الرويس
02-8196090	أبوظبي	مدينة الشيخ خليفة الطبية
80050	العين	مركز عود التوبة الصحي
02-6979999	أبوظبي	المركز الأمريكي النفسي والعصبي د.م.م
02-6261661	أبوظبي	مركز لندن الطبي الاستثماري
800-8-2223	أبوظبي	كليفلاند كلينك أبوظبي م.م.د
80050	أبوظبي	مركز اليطين الصحي



## برنامج دائرة الصحة للكشف المبكر عن سرطان الرئة



### سرطان الرئة

#### نوع وتكرار الفحص

جرعة مخفضة من  
الأشعة  
المقطعية

مرة واحدة سنوياً

#### الفئة المستهدفة

الرجال والسيدات

الفئة العمرية ما بين  
75-55 عاماً من:

مدخنين

30 علبة/سنوياً

مدخنين لمدة 15 عام  
أو أقلعوا عن التدخين  
خلال 15 عام



تواصلوا معنا...

- للأسئلة ومزيد من المعلومات
- لطلب المواد التعليمية
- قائمة بالعيادات التي توفر خدمات للمساعدة على الإقلاع عن التدخين في إمارة أبوظبي
- للاطلاع على قائمة مجموعات دعم السرطان

[www.haad.ae/simplycheck.ae](http://www.haad.ae/simplycheck.ae)

800 555



اتصل على



 **كليفلاند كلينك أبوظبي**  
**Cleveland Clinic Abu Dhabi**  
Brought to you by Mubadala





الصحة أمان والفحص اطمئنان  
Live Healthily & Simply Check

تسرنا الإجابة عن أسئلتكم



مركز أبوظبي  
للصحة العامة  
ABU DHABI PUBLIC  
HEALTH CENTRE



ADPHC\_AE



ADPHCAE



ADPHC.AE



ADPHC-AE

WWW.ADPHC.AE



+971 56 231 2171