

مركز أبوظبي
للصحة العامة
ABU DHABI PUBLIC
HEALTH CENTRE

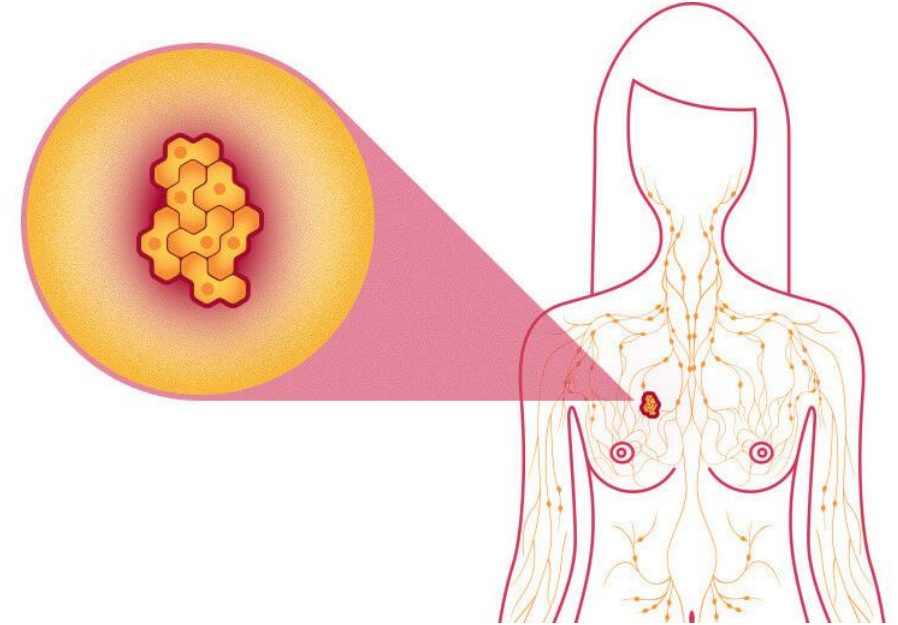


التوعية بسرطان الثدي



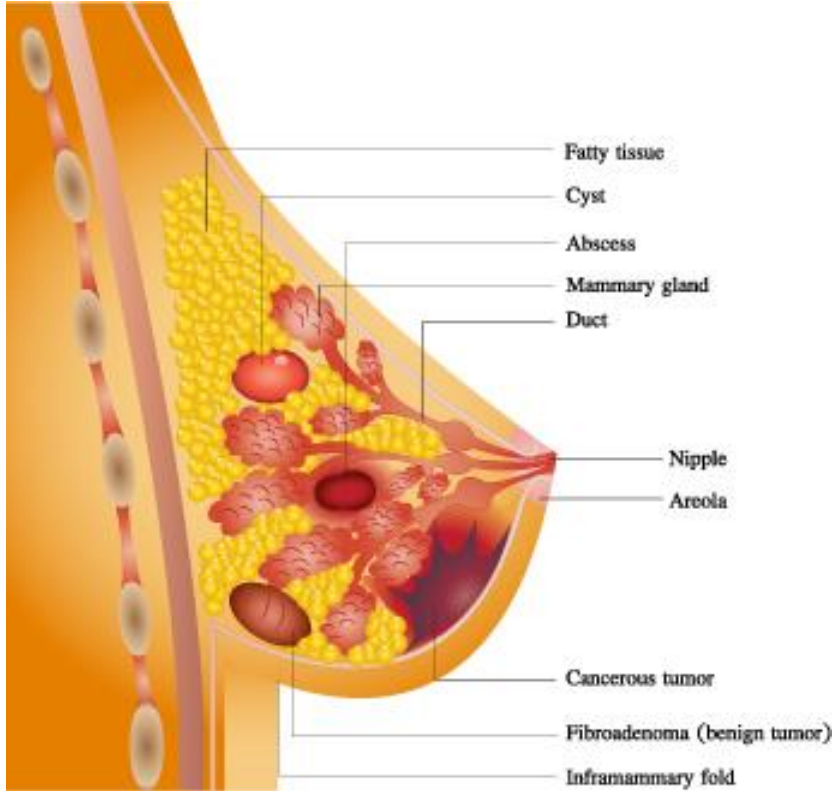
العناوين الرئيسية

- ما هو تركيب و وظيفة الثدي؟
- ما هو سرطان الثدي؟
- مراحل سرطان الثدي
- حقائق وإحصائيات سرطان الثدي
- العوامل التي قد تؤدي للإصابة بمرض سرطان الثدي
- ماهي أعراض سرطان الثدي؟
- ماهي طرق الوقاية من سرطان الثدي؟
- الفحص والكشف المبكر
- الرجل وسرطان الثدي
- كيف ندعم المرضى المصابون بمرض سرطان الثدي؟





ما هو تركيب و وظيفة الثدي؟



يتكون نسيج الثدي من الدهون و أنسجة ضامة وشبكة معقدة من الفصيصات والفصوص والقنوات.

الوظيفة الرئيسية هي الرضاعة الطبيعية.

تحدث العديد من التغيرات في الثدي خلال حياة المرأة بسبب التغيرات الهرمونية وأغلب هذه التغيرات حميدة.



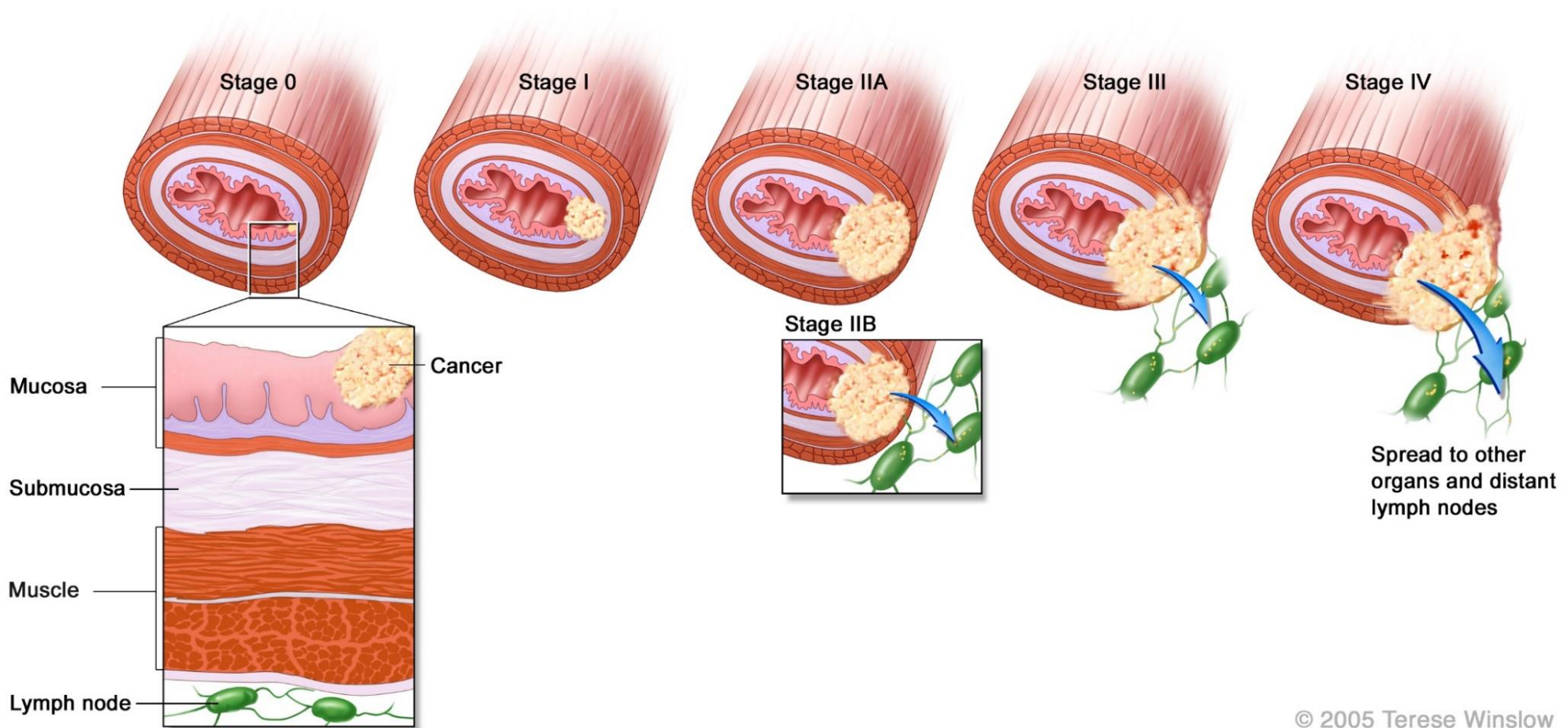
ما هو سرطان الثدي؟



- سرطان الثدي عبارة عن مرض تنقسم فيه خلايا أنسجة الثدي وتتمو دون الخضوع لأنظمة التحكم الطبيعية.
- تحدث الإصابة بسرطان الثدي نتيجة تغير جيني.
- التغيرات الجينية تكون تلقائية أو وراثية.
- معظم حالات الإصابة بمرض سرطان الثدي تحدث نتيجة تغيرات جينية تلقائية.
- 5 - 10% فقط من حالات الإصابة بمرض سرطان الثدي تكون نتيجة تغيرات جينية موروثية.
- هناك العديد من الجينات الموروثة ذات الصلة بمرض سرطان الثدي أشهرها BRCA1 و BRCA2



مراحل سرطان الثدي





حقائق وإحصائيات سرطان الثدي - عالمياً



- يعد سرطان الثدي أكثر السرطانات انتشاراً بين النساء في العالم، حيث أن (2,088,849) امرأة شخصت بسرطان الثدي في عام 2018.
- (626,679) هو عدد وفيات سرطان الثدي بين السيدات على مستوى العالم في عام 2018
- يتم تشخيص إصابة امرأة واحدة على مستوى العالم بسرطان الثدي كل 15 ثانية.
- وفي كل 50 ثانية تتوفى إحدى النساء في العالم بسبب سرطان الثدي.



حقائق وإحصائيات سرطان الثدي

مرض سرطان الثدي يستهدف النساء عادة ويعد من أكثر السرطانات شيوعاً في
إمارة أبوظبي

يعتبر سرطان الثدي القاتل الأول للسيدات في إمارة أبوظبي بحسب إحصائيات
السنوات العشر الماضية





العوامل التي قد تؤدي للإصابة بمرض سرطان الثدي





العوامل التي قد تؤدي للإصابة بمرض سرطان الثدي





ماهي أعراض سرطان الثدي؟



*راجعى طبيبك في حال ملاحظتك أي من هذه الأعراض المذكورة أعلاه



حقائق وإحصائيات سرطان الثدي - عالمياً

الانتظام بالفحص الذاتي للثدي على أساس شهري بدءاً من عمر 20 سنة في اليوم السادس إلى العاشر تقريباً من بداية دورتك الشهرية.



الفحص الذاتي للثدي أو
الوعي بطبيعة الثدي

الفحص السريري للثدي بشكل سنوي من عمر 40 عاماً فما فوق. كما ننصح بإجرائه كل ثلاث سنوات من عمر 20 عاماً فما فوق.



الفحص السريري

الانتظام بفحص الماموجرام كل سنتين مرة ابتداءً من عمر 40 عاماً.



فحص الماموجرام



ماهي طرق الوقاية من سرطان الثدي؟

تبني أسلوب حياة صحي



الرضاعة الطبيعية



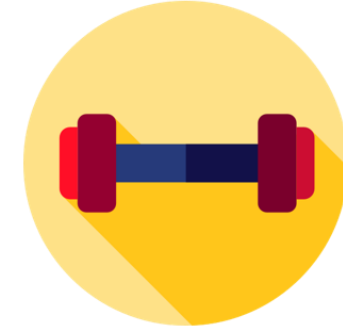
نظام الغذائي الصحي



الاقلاع عن التدخين



تجنبي الهرمونات
قدر الإمكان



الرياضة المستمرة



دائماً تذكرني ...

- معظم التغيرات التي تحدث في الثدي غير ضارة، وحده الطبيب المختص يقوم بالتحقق ما إذا كان هناك مشكلة.
- الفحص المبكر المنتظم ينقذ الأرواح





الرجل وسرطان الثدي

- للرجل دور هام في تشجيع نساء أسرته على فحص أنفسهن للتأكد من عدم الإصابة بسرطان الثدي.
- تذكر أن سرطان الثدي هو مرض يؤثر على الأسرة بأكملها، والدعم للمرأة المصابة هام جدا و مطلوب.
- سرطان الثدي يصيب الرجل أيضا ولكنه نادر الحدوث، فلكل 100 حالة بين السيدات يشخص رجل واحد بسرطان الثدي.
- أعراض سرطان الثدي في الرجل هي نفس الأعراض في المرأة، ويجب الإبلاغ فورا عن أية أعراض.



مركز أبوظبي
للصحة العامة
ABU DHABI PUBLIC
HEALTH CENTRE



قائمة المراكز الصحية المقدمة لخدمات الكشف المبكر عن سرطان الثدي





كيف ندعم المرضى المصابون بمرض سرطان الثدي؟

منذ اللحظة الاولى التي تشخص فيها أي امرأة بسرطان الثدي تصبح من الناجيات، وليس لأحد مواجهة هذه التجربة لوحده لذلك تحتاج الناجيات شبكة دعم قوية. مشاركو الناجيات ممكن أن يكونوا أهل الناجية، أصدقائها، مقدمو الرعاية الصحية، زملائها وغيرهم. يمكن لمجموعات دعم السرطان أن يكونوا مصدر ثمين لمرضى السرطان وعوائلهن لمواجهة مرضهن.

قائمة مجموعات دعم السرطان متوفرة على موقع دائرة الصحة:

www.simplycheck.ae





تواصلوا معنا

- للأسئلة ومزيد من المعلومات
- لطلب المواد التعليمية
- للاطلاع على قائمة المراكز الصحية المقدمة لخدمات الكشف المبكر عن السرطان
- للاطلاع على قائمة مجموعات دعم السرطان

www.adphc.gov.ae

800 555



اتصل على



- All informations adopted from Susan G. komen
<http://ww5.komen.org/AboutBreastCancer/RiskFactors/FactorsAffectingBreastCancerRisk/FactorsAffectingBreastCancerRisk.html>
- National Cancer Institute (www.cancer.gov)
- American cancer society
- Statistics globocan
- ADCCR



الصحة أمان والفحص اطمئنان
Live Healthily & Simply Check

مركز أبوظبي
للصحة العامة
ABU DHABI PUBLIC
HEALTH CENTRE



ADPHC_AE



ADPHCAE



ADPHC.AE



ADPHC-AE

WWW.ADPHC.AE



+971 56 231 2171