



الإطار العام لنظام إمارَة أبوظبي للسلامة والصحة المهنية

الآليات

الآلية (1.0)

تكامَل متطلبات السلامة والصحة المهنية في إمارَة
أبوظبي

الإصدار (4.0)

يوليو 2024

جدول المحتويات

1.	مقدمة.....	3
2.	المتطلبات.....	4
1-2	دور السلطة المختصة (مركز أبوظبي للصحة العامة).....	6
2-2	دور السلطات المختصة الأخرى.....	6
3-2	دور السلطات المنظمة للقطاعات.....	6
3.	سجل تعديل الوثيقة.....	7

1. مقدمة

تم تصميم هذه الآلية من أجل تحديد الإجراءات التي يجب استخدامها من قبل مركز أبوظبي للصحة العامة، والسلطات المختصة، والسلطات المنظمة للقطاعات، والكيانات، بهدف إدارة عملية توحيد متطلبات السلامة والصحة المهنية على مستوى إمارة أبوظبي.

تم تصميم هذه الآلية بهدف ضمان التطبيق النزيه والشفاف والمتسق لمتطلبات الإطار العام لنظام إمارة أبوظبي للسلامة والصحة المهنية.

وتعتبر عملية تكامل متطلبات السلامة والصحة المهنية الصادرة عن السلطات الاتحادية والمحلية المختصة عملية مهمة للرفعي بتشريعات السلامة والصحة المهنية وجعلها أكثر انسجاماً.

من تعقيدات التشريعات الحالية للسلامة والصحة المهنية ما يلي:

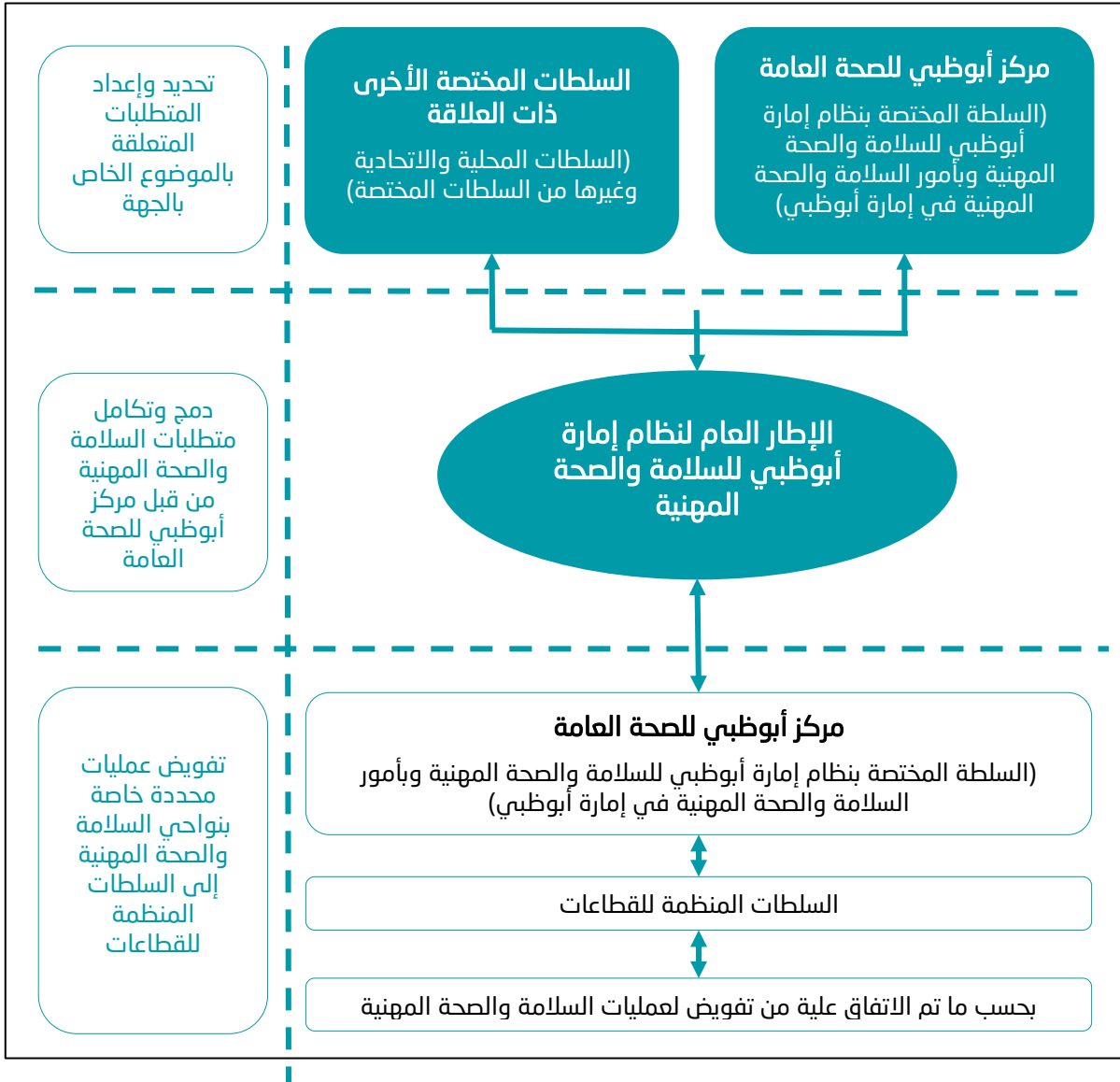
- عدم وجود مصدر واحد للرجوع إليه بشأن المتطلبات النافذة.
- احتمال تعارض المتطلبات بوجود أكثر من سلطة تقوم بوضع وتطبيق وإنفاذ المتطلبات.
- الارتباك المحتمل في القطاعين العام والخاص بشأن المتطلبات الواجب إتباعها.

لذا فإن تطوير أنظمة متكاملة سيوفر الفوائد التالية:

- تبسيط وتنسيق المتطلبات.
- الشفافية والوضوح في وضع المتطلبات للقطاعين الحكومي والخاص.
- توفير متطلبات ثابتة ومتسقة للسلامة والصحة المهنية مما سيمنح الثقة للمستثمرين وأعمال القطاع الخاص.
- تعريف واضح لواجبات جميع الفئات المعنية في مجال السلامة والصحة المهنية.
- قيادة عملية تحسين الأداء في مجال السلامة والصحة المهنية.
- خلق أفضلية تنافسية لإمارة أبوظبي.

2. المتطلبات

(أ) على مركز أبوظبي للصحة العامة أن يقود وينسق طريقة تشاركية لإعداد متطلبات وتشريعات السلامة والصحة المهنية في الإمارة- الشكل (1).



الشكل (1) عملية دمج وتكامل متطلبات السلامة والصحة المهنية

(ب) يتم دمج المتطلبات الأساسية لنظام إدارة السلامة والصحة المهنية ضمن وثيقة "المناصر الأساسية للنظام الإداري" المدرجة ضمن الإطار العام لنظام إمارة أبوظبي للسلامة والصحة المهنية.

(ج) يتم تحديد المتطلبات الفنية التفصيلية بشكل متطلبات إلزامية للإطار العام لنظام إمارة أبوظبي للسلامة والصحة المهنية في كل موضوع على حدة.

(د) المتطلبات الإلزامية للإطار العام لنظام إمارة أبوظبي للسلامة والصحة المهنية عبارة عن وثائق معتمدة تصدر من قبل مركز أبوظبي للصحة العامة، ويتم إعدادها بالتنسيق مع

السلطات المختصة/السلطات المنظمة للقطاعات، لتحديد المتطلبات الإلزامية والمعلومات الأخرى المتعلقة بالممارسات وإجراءات العمل التي يجب إتباعها في مجال معين.

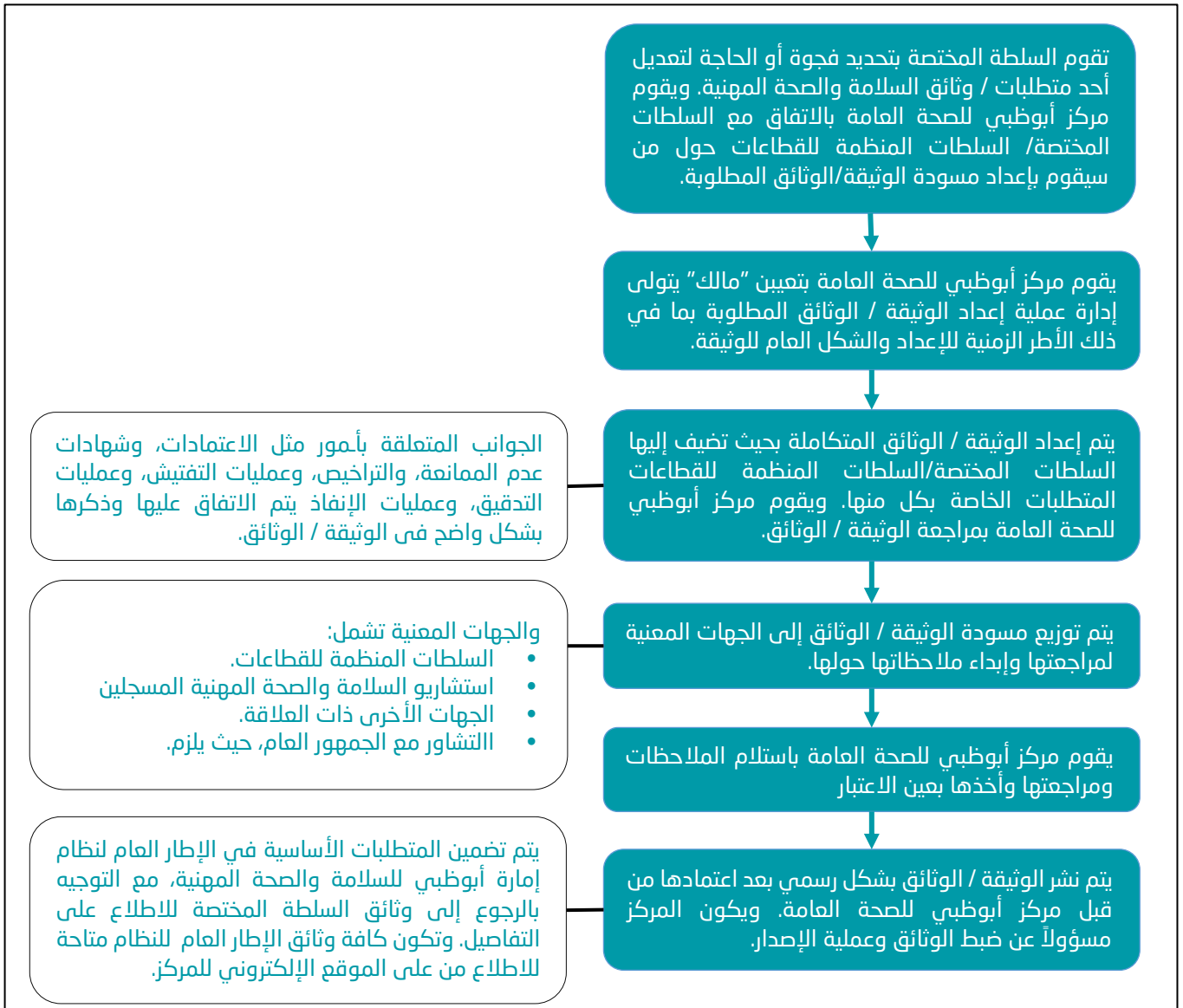
(هـ) المتطلبات الإلزامية للإطار العام لنظام إمارة أبوظبي للسلامة والصحة المهنية تكون بواحد من الأشكال التالية:

(1) أدلة الممارسة.

(2) المعايير والقيم الإرشادية.

(3) الآليات.

(و) يقوم مركز أبوظبي للصحة العامة بإدارة عملية التطوير والتشاور والإصدار لجميع المتطلبات الإلزامية للإطار العام لنظام إمارة أبوظبي للسلامة والصحة المهنية تبعاً للعملية الموضحة في الشكل (2).



الشكل (2) عملية إعداد وثائق المتطلبات الإلزامية للإطار العام للنظام

- (ج) تتضمن المتطلبات الإلزامية للإطار العام لنظام إمارة أبوظبي للسلامة والصحة المهنية على المتطلبات الإلزامية والمعلومات الأخرى المتعلقة بالممارسات وإجراءات العمل الواجب إتباعها في مجال / موضوع معين.
- (ح) يمكن أن يتم إعداد أدلة فنية إرشادية لدعم تطبيق المتطلبات الإلزامية للإطار العام لنظام إمارة أبوظبي للسلامة والصحة المهنية في موضوع معين.
- (ط) تتضمن الأدلة الإرشادية على معلومات غير إلزامية وإرشادات عن كيفية تطبيق المتطلبات الإلزامية للإطار العام لنظام إمارة أبوظبي للسلامة والصحة المهنية أو غير ذلك من متطلبات الإطار العام للنظام.

1-2 دور السلطة المختصة (مركز أبوظبي للصحة العامة)

- (أ) يقوم مركز أبوظبي للصحة العامة بقيادة العملية التشارورية الخاصة بتطوير المتطلبات المتكاملة للسلامة والصحة المهنية في الإمارة، وتنسيقها مع الجهات ذات العلاقة، وذلك عن طريق إدارة إجراءات:
- (1) إعداد المتطلبات الإلزامية والأدلة الإرشادية للإطار العام لنظام إمارة أبوظبي للسلامة والصحة المهنية.
- (2) اعتماد المتطلبات الإلزامية والأدلة الإرشادية للإطار العام لنظام إمارة أبوظبي للسلامة والصحة المهنية.
- (3) إصدار وتوزيع المتطلبات الإلزامية والأدلة الإرشادية للإطار العام لنظام إمارة أبوظبي للسلامة والصحة المهنية.

2-2 دور السلطات المختصة الأخرى

- (أ) المشاركة والمساهمة في إعداد ومراجعة المتطلبات الإلزامية والأدلة الإرشادية للإطار العام لنظام إمارة أبوظبي للسلامة والصحة المهنية.
- (ب) تعزيز وتطبيق وإنفاذ المتطلبات الإلزامية والأدلة الإرشادية للإطار العام لنظام إمارة أبوظبي للسلامة والصحة المهنية.
- (ج) تفويض عمليات السلامة والصحة المهنية المناسبة للسلطات المنظمة للقطاعات المدرجة ضمن الإطار العام لنظام إمارة أبوظبي للسلامة والصحة المهنية.

3-2 دور السلطات المنظمة للقطاعات

- (أ) المشاركة والمساهمة في إعداد ومراجعة المتطلبات الإلزامية والأدلة الإرشادية للإطار العام لنظام إمارة أبوظبي للسلامة والصحة المهنية.
- (ب) تعزيز وتطبيق وإنفاذ المتطلبات الإلزامية والأدلة الإرشادية للإطار العام لنظام إمارة أبوظبي للسلامة والصحة المهنية.
- (ج) تطبيق عمليات السلامة والصحة المهنية في القطاع المعني بها بحسب التفويض الممنوح لها من قبل مركز أبوظبي للصحة العامة والسلطات الاتحادية والمحلية المختصة.

3. سجل تعديل الوثيقة

رقم الإصدار	تاريخ المراجعة	وصف التعديلات	الصفحة / الصفحات
4.0	15 يوليو 2024	تغيير المسمى من مركز أبوظبي للصحة والسلامة والصحة المهنية إلى مركز أبوظبي للصحة العامة	كامل الوثيقة
		تغيير الشعار	
		تعديلات لغوية وتحريية لتوضيح المتطلبات دون تغييرها	
		نقل الشكل 1 ليأتي مباشرة بعد البند الخاص به (البند 2(أ))	4



امسح رمز الاستجابة السريعة لزيارة
منصات التواصل الاجتماعي الخاصة بنا
Scan the QR code to visit our social
media platforms